

LEGENDA:

AB zid

opečni zid

toplotna izolacija - mineralna volna

toplotnoizolativni jekleni paneli

toplotna izolacija - XPS

hidroizolacija

utjeno tamponsko nasutje

sanacija tal s kamnom v betonu

obstoječi teren

višinska kota v tlorisu -  
kota končanega tla

višinska kota v prerezu

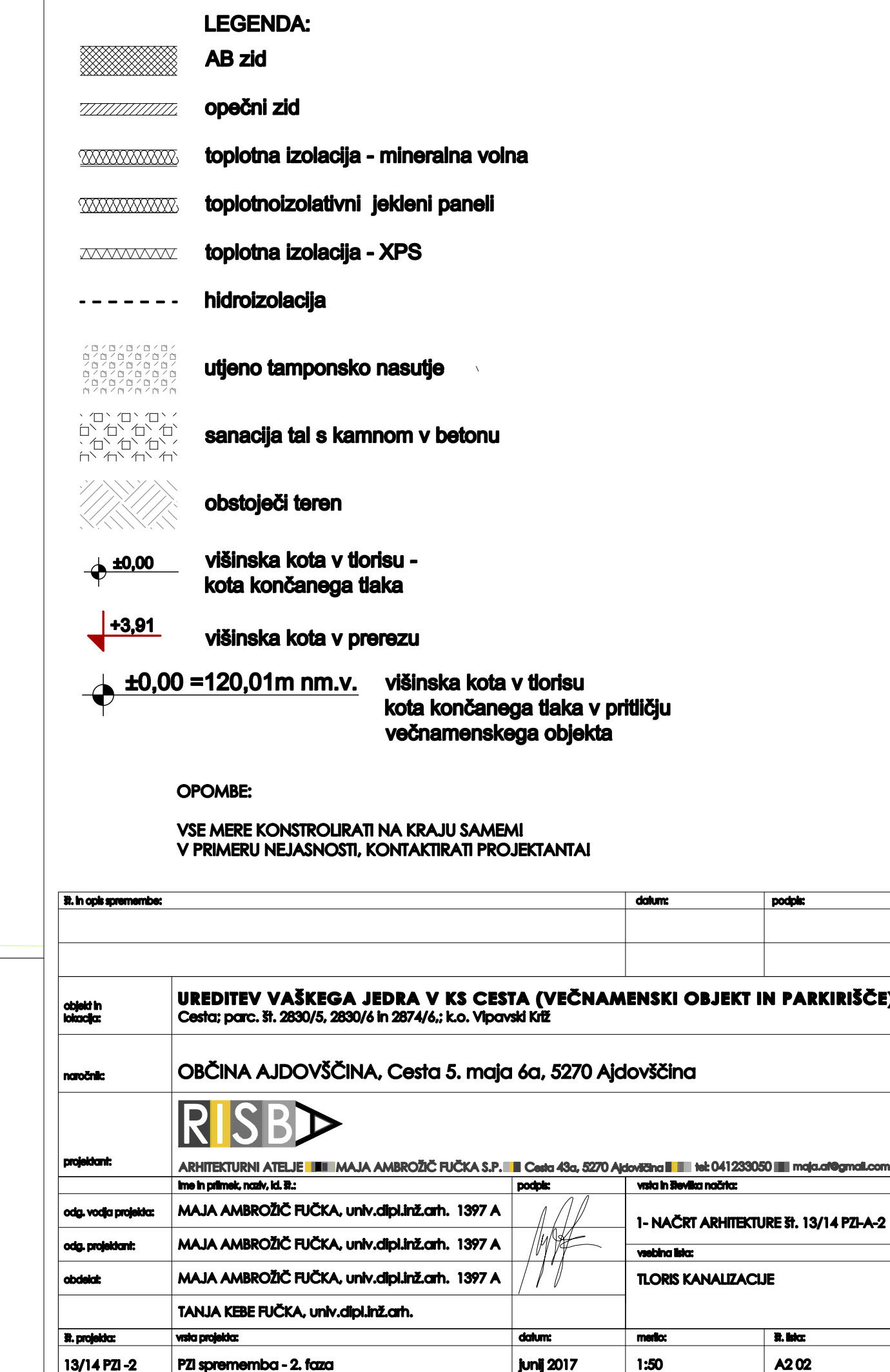
±0,00 =120,01m nm.v.    višinska kota v tlorisu  
kota končanega tla v pritličju  
večnamenskega objekta

OPOMBE:

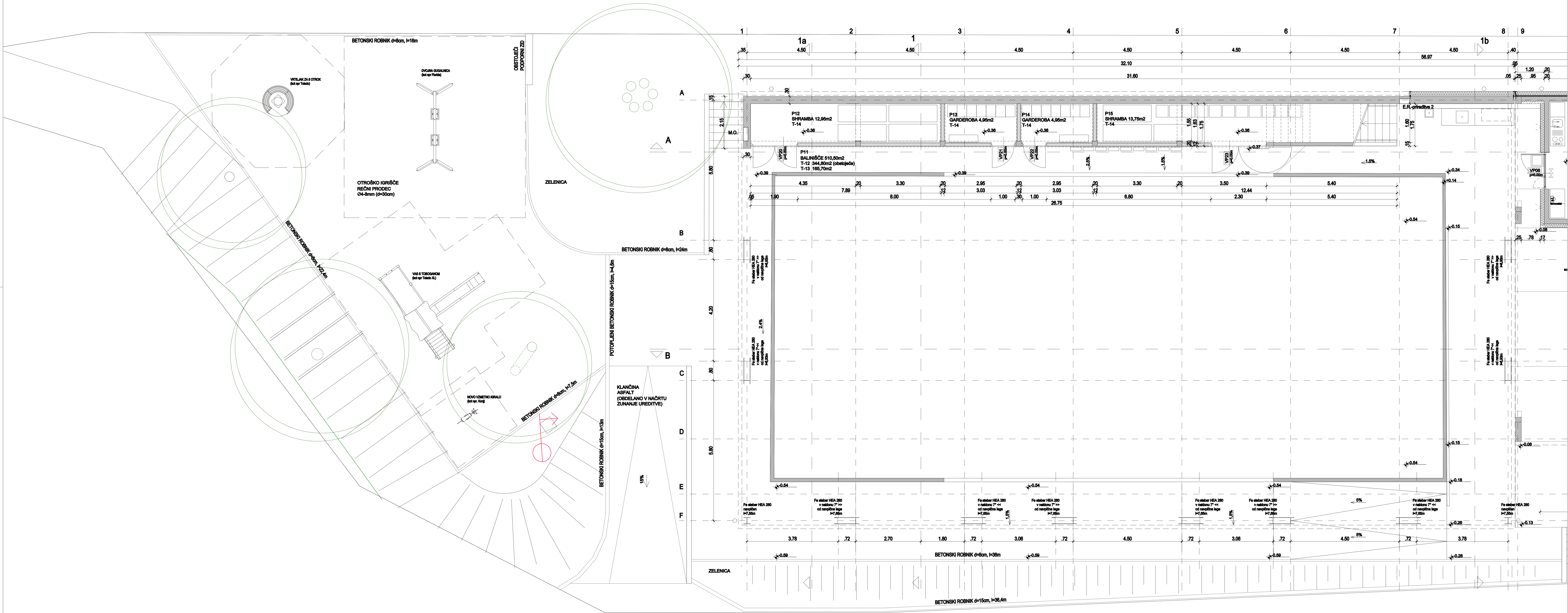
VSE MERE KONSTRUIRATI NA KRAJU SAMEMI  
V PRIMERU NEJASNOSTI, KONTAKTIRATI PROJEKTANTA!

il. in opis spremembe:		datum:	podpis:
objekt in lokacija:		UREDITEV VAŠKEGA JEDRA V KS CESTA (VEČNAMENSKI OBJEKT IN PARKIRIŠČE) Cesta: parc. št. 2830/5, 2830/6 in 2874/6; k.o. Vipavski kot	
naloge:		OBČINA AJDOVŠČINA, Cesta 5. maja 6a, 5270 Ajdovščina	
projektor:		<div><div><div>RISB</div></div><div>ARHITEKTURNI ATELJE MAJA AMBROŽIČ RUČKA S.P.   Cesta 43a, 5270 Ajdovščina   tel: 041233050   mejca.off@gmail.com</div></div>	
odp. vodja projekta:		MAJA AMBROŽIČ RUČKA, univ.dipl.inž.arh. 1977 A	podpis: <div></div> vsto in število notric:
odp. projektant:		MAJA AMBROŽIČ RUČKA, univ.dipl.inž.arh. 1977 A	1- NAČRT ARHITEKTURE št. 13/14 PZI-A-2
obisk:		MAJA AMBROŽIČ RUČKA, univ.dipl.inž.arh. 1977 A	veščno list:
il. projekt:		TANJA KEBE RUČKA, univ.dipl.inž.arh.	TLORIS TEMELJEV
il. projekta:		13/14 PZI-2	PZI sprememba - 2. FAZA
datum:		Junij 2017	mašč:
il. list:		1:50	A2 01



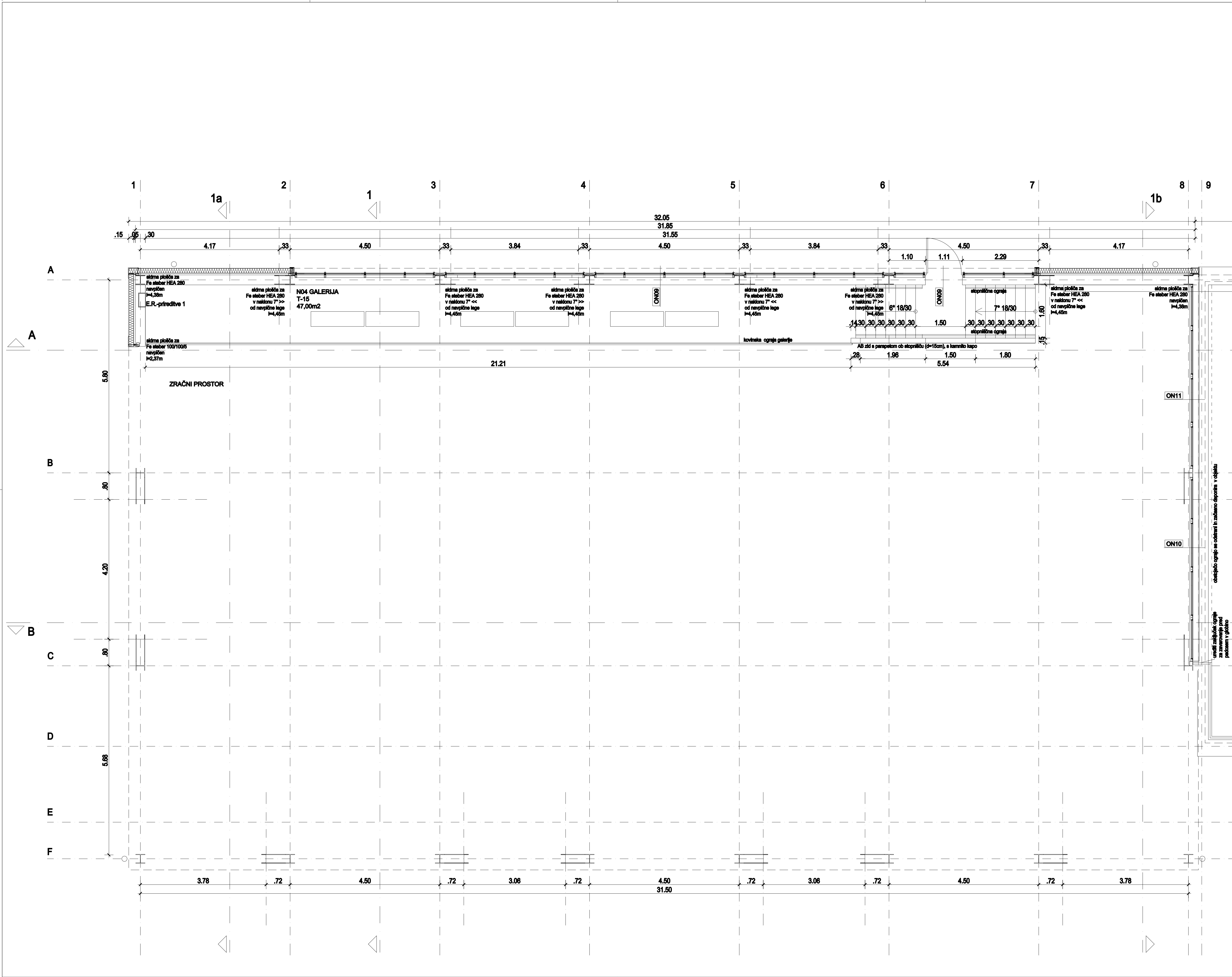






SESTAVE KONSTRUKCIJ (samo 2. faza):			
T-12 (obstoječe)	-asfalt 8cm	-drenažni beton 12cm	-tampon 20cm
T-13	-betonske plošče 4cm	-cementno lepilo 1cm	-vodotesna masa
T-14	-keramika 1cm	-cementno lepilo 1cm	-vodotesna masa
T-15	-keramika 1cm	-cementno lepilo 1cm	-vodotesna masa
S-3	-membranska kritina	-točkovno pritrjena 0,5cm	-mineralna volna 10cm
LEGENDA:			
AB zid			
opečni zid			
toplotna izolacija - mineralna volna			
toplotnoizolativni jekleni paneli			
toplotna izolacija - XPS			
hidroizolacija			
ufjeno tamponsko nasutje			
sanacija tal s kamnom v betonu			
obstoječi teren			
višinska kota v tlorisu - kota končanega tiska			
višinska kota v prerezu			
višinska kota v tlorisu kota končanega tiska v pritličju večnamenskega objekta			
OPOMBE:			
VSE MERE KONSTRUIRATI NA KRAJU SAMI! V PRIMERU NEJASNOSTI, KONTAKTIRATI PROJEKTANTA!			
UREJITEV VAŠKEGA JEDRA V KS CESTA (VEČNAMENSKI OBJEKT IN PARKIRIŠČE)			
Cesta: parc. št. 2830/5, 2830/6 in 2874/4, l.o. Vpovadi št. 101			
OBČINA AJDOVŠČINA, Cesta 5. maja 6a, 5270 Ajdovščina			
RISB			
ARHITEKTURNI ATELJE MAJA AMBROŽIĆ RUČKA S.P. Cesta 4b, 5270 Ajdovščina tel: 041 232000 info: majar@igmail.com			
MAJA AMBROŽIĆ RUČKA, univ.dipl.inž.arh. 1997 A			
MAJA AMBROŽIĆ RUČKA, univ.dipl.inž.arh. 1997 A			
TANJA KEBE RUČKA, univ.dipl.inž.arh.			
1- NACRT ARHITEKTURE B. 13/14 PD-A-2			
TLORS PRILUČJA			
13/14 PD-2			
2. faza			
junij 2017			
1:50			
A2 03			





- SESTAVE KONSTRUKCIJ (samo 2. faza):
- T-12 (obstoječe)  
-asfalt 8cm  
-drenažni beton 12cm  
-tampon 20cm

T-13  
-betonske plošče 4cm  
-cementno lepilo 1cm  
-vodotesna masa  
-ab talna plošča  
-tampon 30cm

T-14  
-keramika 1cm  
-cementno lepilo 1cm  
-vodotesna masa  
-podložni beton 12cm  
-tampon 30cm

T-15  
-keramika 1cm  
-cementno lepilo 1cm  
-vodotesna masa  
-ab plošča 14cm  
-oplesk

S-3  
-membranska kritina - točkovno pritrjena 0,5cm  
-mineralna volna 10cm  
-parna zapora  
-toplotna izolacija z volcom med valje  
-nosilna trapezna pločevina

Z-12  
-jeklena nosilna konstrukcija  
-jeklena podkonstrukcija  
-ti jekleni fasadni paneli 15cm

Z-13  
-membranska kritina  
-vodoodporna vezana plošča 2,5cm  
-jeklena podkonstrukcija  
-ti jekleni fasadni paneli 15cm

Z-14  
-zaključni fasadni sloj  
-ab zid 30cm  
-oplesk na brušeni in dvakrat kitani površini

Z-18  
-omef 2cm  
-opečni zid 12cm  
-omef 2cm

Z-19  
-oplesk na brušeni in dvakrat kitani površini  
-AB zid 15cm  
-oplesk na brušeni in dvakrat kitani površini

- LEGENDA:
- AB zid

opečni zid

toplotna izolacija - mineralna volna

toplotnoizolativni jekleni paneli

toplotna izolacija - XPS

hidroizolacija

utjeno tamponsko nasutje

sanacija tal s kamnom v betonu

obstoječi teren

višinska kota v tlorisu - kota končanega tla

višinska kota v prerezu

višinska kota v tlorisu kota končanega tla v pritličju večnamenskega objekta

AB zid

opečni zid

toplotna izolacija - mineralna volna

toplotnoizolativni jekleni paneli

toplotna izolacija - XPS

hidroizolacija

utjeno tamponsko nasutje

sanacija tal s kamnom v betonu

obstoječi teren

višinska kota v tlorisu - kota končanega tla

višinska kota v prerezu

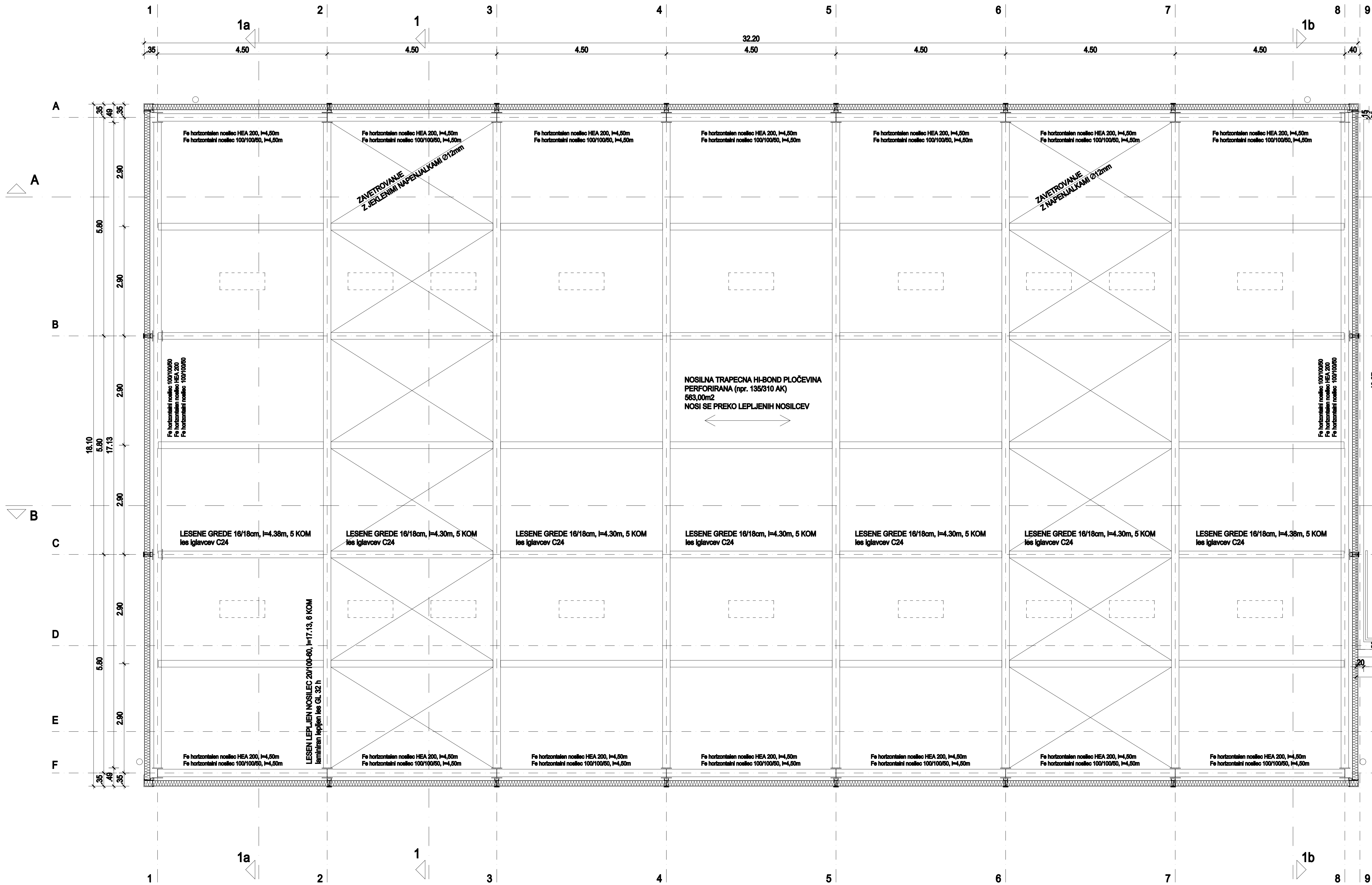
višinska kota v tlorisu kota končanega tla v pritličju večnamenskega objekta

OPOMBE:

VSE MERE KONSTRUIRATI NA KRAJU SAMEMI  
V PRIMERU NEJASNOSTI, KONTAKTIRATI PROJEKTANTAI

B. in opis sprememb:		datum:	podpis:
objekt in lokacija:		UREDITEV VAŠKEGA JEDRA V KS CESTA (VEČNAMENSKI OBJEKT IN PARKIRIŠČE) Cesta: parc. št. 2830/5, 2830/6 in 2874/6; k.o. Vipavski Križ	
naročnik:		OBČINA AJDOVŠČINA, Cesta 5. maja 6a, 5270 Ajdovščina	
projektor:		ARHITEKTURNI ATELJE MAJA AMBROŽIČ RUČKA S.P. Cesta 43a, 5270 Ajdovščina tel: 041 233080 info: majo.ambro@protonmail.com	
odp. vodja projekta:		MAJA AMBROŽIČ RUČKA, univ.dipl.inž.arh. 1997 A	1- NAČRT ARHITEKTURE št. 13/14 PZ-A-2
odp. projektor:		MAJA AMBROŽIČ RUČKA, univ.dipl.inž.arh. 1997 A	veščina tla
oblast:		MAJA AMBROŽIČ RUČKA, univ.dipl.inž.arh. 1997 A	TLOS NADSTROPJA
B. projektor:		MAJA AMBROŽIČ RUČKA, univ.dipl.inž.arh.	
13/14 PZ-2	PZ sprememba - 2. faza	junij 2017	1:50





- SESTAVE KONSTRUKCIJ (samo 2. faza):
- T-12 (obstoječe)  
-asfalt 8cm  
-drenažni beton 12cm  
-tampon 20cm
- T-13  
-betonske plošče 4cm  
-cementno lepilo 1cm  
-vodotesna masa  
-ab talna plošča  
-tampon 30cm
- T-14  
-keramika 1cm  
-cementno lepilo 1cm  
-vodotesna masa  
-podložni beton 12cm  
-tampon 30cm
- T-15  
-keramika 1cm  
-cementno lepilo 1cm  
-vodotesna masa  
-ab plošča 14cm  
-oplesk
- S-3  
-membranska kritina - točkovno pritrjena 0,5cm  
-mineralna volna 10cm  
-pama zapora  
-toplotna izolacija z voalom med vaje  
-nosilna trapezna pločevina
- Z-12  
-jeklena nosilna konstrukcija  
-jeklena podkonstrukcija  
-ti jekleni fasadni paneli 15cm
- Z-13  
-membranska kritina  
-vodoodporna vezana plošča 2,5cm  
-jeklena podkonstrukcija  
-ti jekleni fasadni paneli 15cm
- Z-14  
-zalključni fasadni sloj  
-ab zid 30cm  
-oplesk na brušeni in dvakrat kitani površini
- Z-18  
-omet 2cm  
-opečni zid 12cm  
-omet 2cm
- Z-19  
-oplesk na brušeni in dvakrat kitani površini  
-AB zid 15cm  
-oplesk na brušeni in dvakrat kitani površini

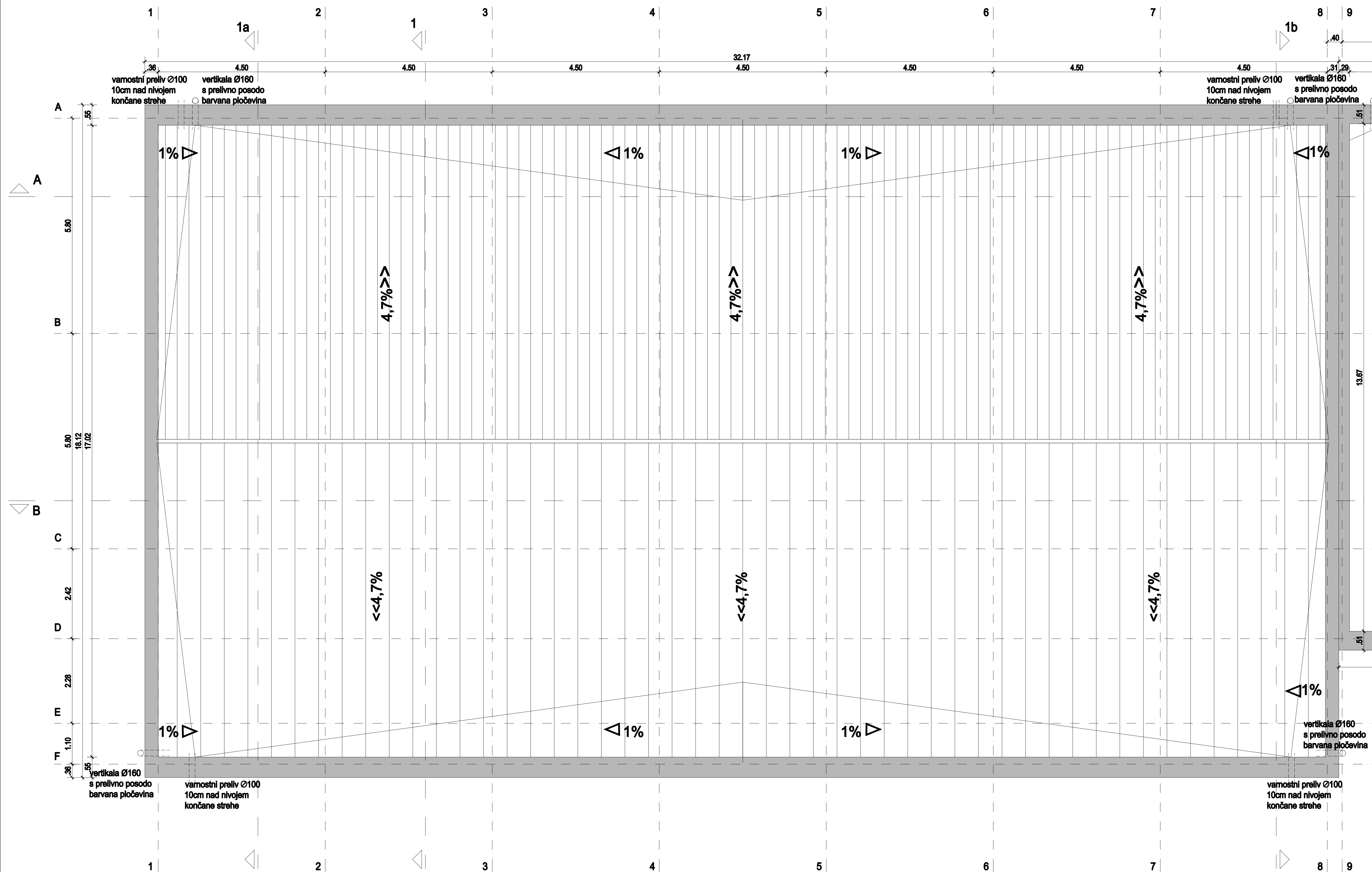
- LEGENDA:
- AB zid
- opečni zid
- toplotna izolacija - mineralna volna
- toplotnoizolativni jekleni paneli
- toplotna izolacija - XPS
- hidroizolacija
- utjeno tamponsko nasutje
- sanacija tal s kamnom v betonu
- obstoječi teren
- višinska kota v tlorisu - kota končanega tlaka
- višinska kota v prerezu
- ±0,00 = 120,01m nm.v. višinska kota v tlorisu kota končanega tlaka v pritličju večnamenskega objekta

OPOMBE:

VSE MERE KONSTRUIRATI NA KRAJU SAMEMI  
V PRIMERU NEJASNOSTI, KONTAKTIRATI PROJEKTANTAI

Bil. in op. spremembe:		datum:	podpis:
izdelal in kancelja:			
UREDITEV VAŠKEGA JEDRA V KS CESTA (VEČNAMENSKI OBJEKT IN PARKIRIŠČE) Cesta: parc. št. 2830/5, 2830/6 in 2874/6; k.o. Vipavski kot			
vzročnik:		OBČINA AJDOVŠČINA, Cesta 5. maja 6a, 5270 Ajdovščina	
projektor:		ARHITEKTURNI ATELJE MAJA AMBROŽIČ RUČKA S.P. Cesta 43a, 5270 Ajdovščina tel: 041233050 maja.off@gmail.com	
izdelal in kancelja:		podpis:	velja in kancelja:
odp. vodja projekta:		MAJA AMBROŽIČ RUČKA, univ.dipl.inž.arh. 1977 A	1- NAČRT ARHITEKTURE št. 13/14 PZI-A-2
odp. projektant:		MAJA AMBROŽIČ RUČKA, univ.dipl.inž.arh. 1977 A	veljajo listi:
obdelal:		MAJA AMBROŽIČ RUČKA, univ.dipl.inž.arh. 1977 A	TLORS OSTRERJA
Bil. projekta:		velja projekta:	datum:
13/14 PZI -2		PZI sprememba - 2. faza	Junij 2017
		mašč:	Bil. list:
		1:50	A2.05





id project:	visid project:	date:	time:	st. time:
13/14 ETL 2	ETL enmemoria - 2. forma	junio 2017	1:50	42:04